

```
(function($){if($(".mod_breadcrumb").length > 0){var li_last = $(".mod_breadcrumb").find("li.last"),  
more = $(".mod_breadcrumb").find(".info-more"); if(li_last.length == 0){ li_last =  
$(".mod_breadcrumb").find(".last"); } li_last.html("Máy sấy khí ED-150FC"); if(more.length > 0){  
more.html("Máy sấy khí ED-150FC"); } } }(jQuery));
```



## Máy sấy khí ED-150FC

Mã sản phẩm **ED-150FC**

### Liên hệ

Máy sấy lạnh Jaguar ED-FC cung cấp khí đầu ra ổn định cho các ngành công nghiệp khác nhau và giúp doanh nghiệp ổn định sản xuất. Hiện nay nó được sử dụng rộng rãi trong các lĩnh vực công nghiệp khác nhau như máy móc, ô tô, luyện kim, khai thác mỏ, thực phẩm, hóa chất và dệt may.

# ED-FC

## GIỚI THIỆU SẢN PHẨM

**Điểm sương thấp:** Trong điều kiện làm việc tiêu chuẩn, điểm sương áp suất có thể đạt dưới  $5^{\circ}\text{C}$  và điểm sương áp suất bình thường của không khí thoát ra có thể đạt tới dưới  $-20^{\circ}\text{C}$ .

**Máy tái sinh làm mát trước hiệu quả:** Nó sử dụng ống đồng ren hoặc ống trơn chất lượng cao và hiệu quả với hệ số truyền nhiệt cao. Nó áp dụng phương pháp trao đổi nhiệt thu hồi ngược dòng, tiết kiệm năng lượng và ổn định hơn so với phương pháp hạ thông thường.

**Máy tách khí - lỏng chuyên nghiệp và hiệu quả:** tách va chạm + tách ly tâm tốc độ thấp + máy tách khí bằng lưới thép không gỉ, 99,9% nước lỏng được tách ra khỏi khí nén được làm mát, ngăn chặn sự bay hơi thứ cấp của nước và đảm bảo chất lượng của khí thành phẩm chất lượng điểm sương thấp.



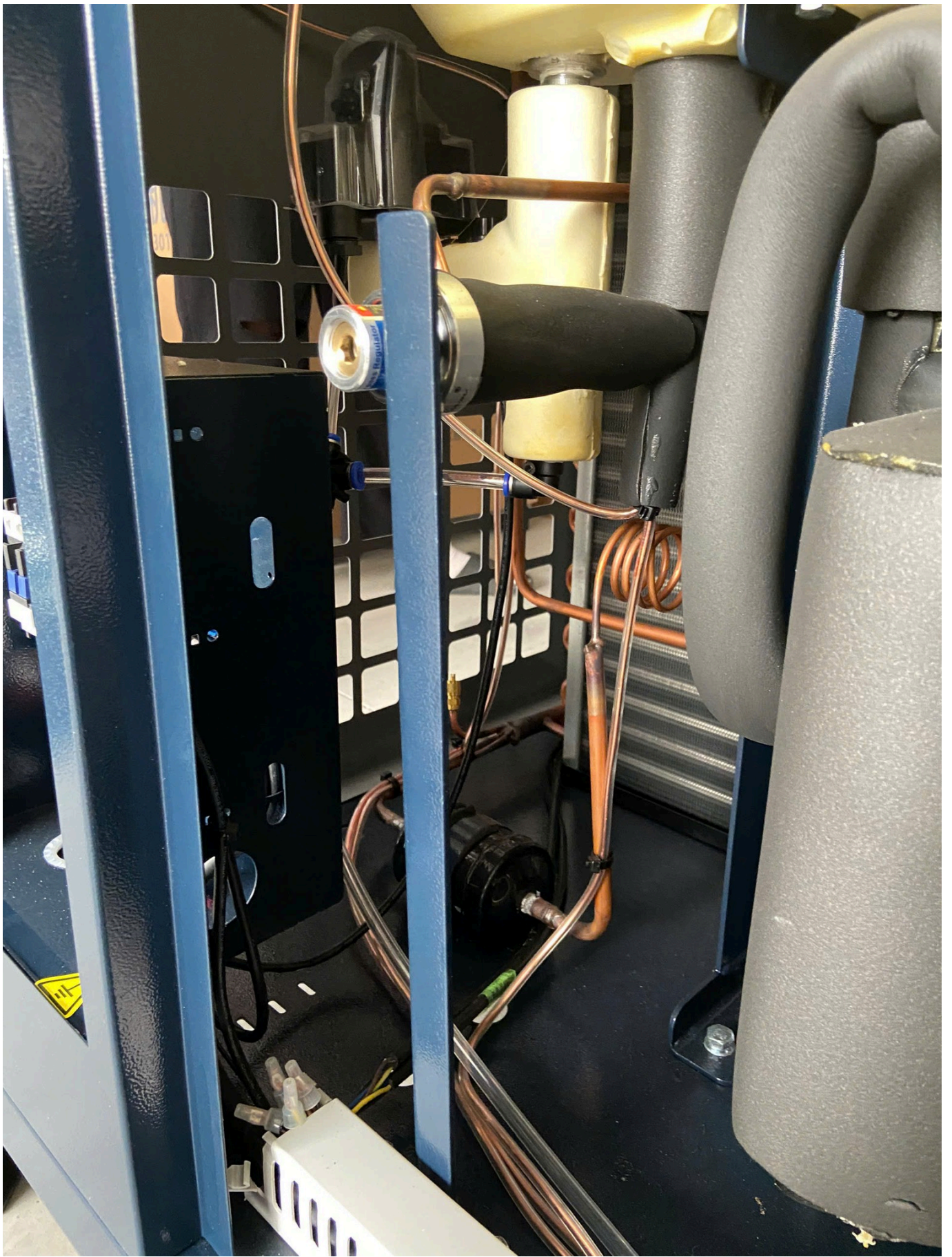
### Chi tiết sản phẩm

#### Ưu điểm sản phẩm

**Van bypass gas nóng chất lượng cao:** tự động cân bằng áp suất ở hai phía áp suất cao và thấp, giảm tải cho máy nén, giảm điện năng tiêu thụ, ổn định áp suất bay hơi, đảm bảo máy vẫn có thể hoạt động bình thường trong môi trường nhiệt độ thấp. Tăng diện tích truyền nhiệt của bộ trao đổi nhiệt và bình ngưng: biên độ hơn 20% được dành cho thông số thiết kế để đảm bảo máy vẫn có thể hoạt động ổn định trong môi trường khắc nghiệt.

**Các thiết bị bảo vệ thông minh hoàn chỉnh:** bảo vệ điện áp cao và thấp của chất làm lạnh đặc biệt, bảo vệ mất pha theo trình tự pha, bảo vệ nhiệt độ thấp, rà đông tự động, tự động tắt khi có lỗi, tự động báo động và bảo vệ quá nhiệt động cơ và các chức năng bảo vệ khác. Các phụ kiện điện lạnh chất lượng cao: máy

nén của Panasonic và Copeland, van giãn nở của Danfoss và Emerson, máy tách khí-lỏng Guanya, bộ điều khiển áp suất Herigong, v.v. đều là những thương hiệu nổi tiếng quốc tế. Thiết kế nhân bản: thiết kế kết cấu khoa học và hợp lý, hình thức mới lạ, hình thức đẹp, vận hành thuận tiện, bảo trì và lắp đặt dễ dàng (không có nền tảng). Kiểm tra nghiêm ngặt tại nhà máy: Mỗi máy đều trải qua quá trình kiểm tra loại trước khi rời khỏi nhà máy để đảm bảo rằng các sản phẩm của nhà máy đạt tiêu chuẩn 100%.



Thông số sản phẩm

| 型号       | 空气处理量<br>m³/min | 空气处理量<br>SCFM | 耗电量<br>kW/H | 接管口径<br>inch | 电源            | 重量<br>kg | 外形尺寸<br>(L×W×Hmm) |
|----------|-----------------|---------------|-------------|--------------|---------------|----------|-------------------|
| ED-10FC  | 1.5             | 53            | 0.64        | G3/4"        | 1PH-220V/50HZ | 55       | 720x500x741       |
| ED-20FC  | 2.8             | 98            | 0.80        | G1"          | 1PH-220V/50HZ | 70       | 720x550x741       |
| ED-30FC  | 4.0             | 140           | 0.97        | G1 1/2"      | 1PH-220V/50HZ | 80       | 720x600x831       |
| ED-50FC  | 7.0             | 245           | 1.38        | G1 1/2"      | 1PH-220V/50HZ | 95       | 720x650x921       |
| ED-60FC  | 9.0             | 315           | 1.89        | G2"          | 1PH-220V/50HZ | 105      | 720x680x1001      |
| ED-75FC  | 11              | 385           | 2.2         | G2"          | 1PH-220V/50HZ | 120      | 720x680x1051      |
| ED-100FC | 14              | 490           | 2.8         | G2"          | 3PH-380V/50HZ | 145      | 780x680x1151      |
| ED-125FC | 18              | 630           | 3.25        | DN65         | 3PH-380V/50HZ | 162      | 910x800x1251      |
| ED-150FC | 23              | 805           | 4.15        | DN80         | 3PH-380V/50HZ | 224      | 970x850x1361      |
| ED-200FC | 28              | 980           | 5.3         | DN80         | 3PH-380V/50HZ | 254      | 1190x900x1381     |
| 型号       | 空气处理量<br>m³/min | 空气处理量<br>SCFM | 耗电量<br>kW/H | 接管口径<br>inch | 电源            | 重量<br>kg | 外形尺寸<br>(L×W×Hmm) |
| ED-250FC | 34              | 1190          | 6.17        | DN80         | 3PH-380V/50HZ | 298      | 1240x950x1481     |
| ED-300FC | 39              | 1365          | 9.1         | DN100        | 3PH-380V/50HZ | 352      | 1290x1000x1531    |
| ED-350FC | 45              | 1575          | 11.1        | DN100        | 3PH-380V/50HZ | 474      | 1500x1050x1480    |
| ED-400FC | 53              | 1855          | 12.55       | DN100        | 3PH-380V/50HZ | 550      | 1580x1100x1512    |
| ED-500FC | 67              | 2345          | 14.17       | DN125        | 3PH-380V/50HZ | 620      | 1662x1250x1600    |
| ED-550FC | 80              | 2825          | 24          | DN125        | 3PH-380V/50HZ | 750      | 1662x1300x1812    |
| ED-600FC | 90              | 3150          | 25          | DN125        | 3PH-380V/50HZ | 780      | 1862x1300x1812    |

## Sản phẩm khác



—

[MÁY SẤY KHÍ JAGUAR EC-50 \(Giá Tốt\)](#)

**Giá: Liên hệ**



—

[MÁY SẤY KHÍ JAGUAR EC-30 \(Giá Tốt\)](#)

**Giá: Liên hệ**



—

[MÁY SẤY KHÍ JAGUAR EC-20 \(Giá Tốt\)](#)

**Giá: Liên hệ**



[Máy sấy khí ED-200FC](#)

**Giá: Liên hệ**



[Máy sấy khí ED-125FC](#)

**Giá: Liên hệ**



[Máy sấy khí ED-100FC](#)

**Giá: Liên hệ**